

گروه صنعتی رادنور
radnour

LED Modules

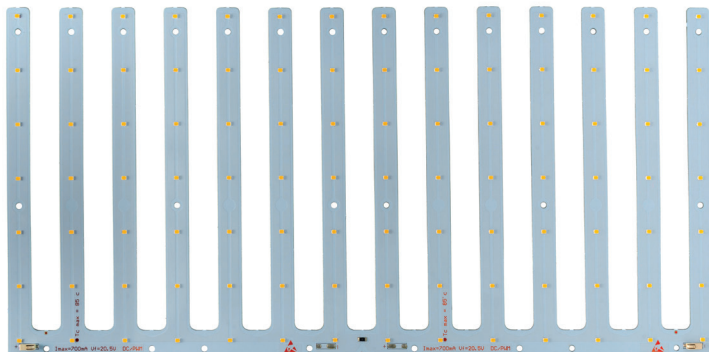


ماژول‌های ال‌ای‌دی

LED Modules

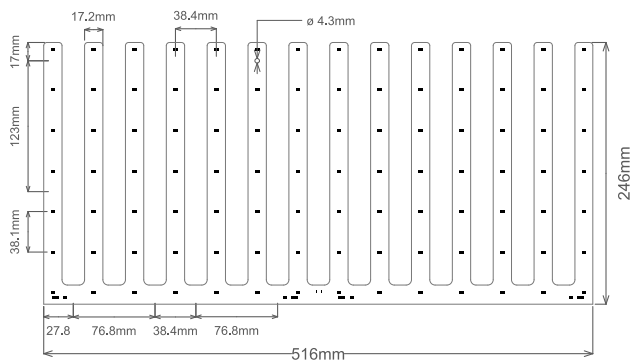


www.radnour.com



وزن g	ابعاد W x L mm	جنس -	Ta °C	Tc °C	LED		SDCM -	CRI %	حفظ شار نوری %	بهره نوری		شار نوری		توان W	ولتاژ V	جریان mA	کد سفارش	دمای رنگ °K	عنوان	
					تعداد	نوع				lm/W	lm	lm	lm							
165	246 x 516	1mm Al	-20 - 50	<85	98	2835	<3	>80	>80	140	147	1938	2084	13.8	14.2	40.4	350	40830	3000	ماژول شانه‌ای ۳۰x۶۰
										135	140	2700	2902	20.2	20.8	41.6	500			
										125	130	3690	3960	29.8	30.4	43.4	700			
										145	151	2000	2146	13.8	14.2	40.8	350	40840	4000	
										135	142	2770	2980	20.6	21	41.8	500			
										126	133	3750	4034	29.8	30.4	43.4	700			
										152	158	2060	2214	13.6	14	40	350	40850	5000	
										140	146	2880	3098	20.8	21.2	41.4	500			
										133	140	3906	4200	29.4	30	42.8	700			
									@65 °C	@25 °C	@65 °C	@25 °C	@65 °C	@25 °C						

- توارانس پارامترهای اندازه‌گیری شده ±۰.۵٪ است.
- امکان تولید با ابعاد و دمای رنگ‌های مختلف (۲۷۰۰ تا ۱۰۰۰۰ درجه کلوین) و CRI ۰-۹۰.



مشخصات

- تولید شده تحت نظارت فنی شرکت TCI ایتالیا
- عملکرد در ترکیب با درایورهای Radnour و TCI تضمین شده است
- پخش نور یکنواخت
- قطعات الکترونیکی با کیفیت
- بُرد آلومینیومی با هدایت حرارتی بالا تا 1.5W/m.°K
- سازگار با درایورهای کم‌سو شونده (دیمردار)
- ترمینال‌های فشاری برای نصب سریع و آسان اتصالات

3 YEARS

50000 HRS

CRI > 80

SDCM < 3

UP TO 2000V

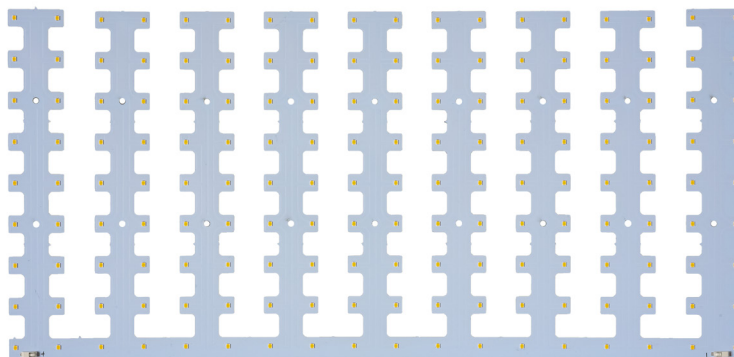
UP TO 158 lm/W

SMD LED

-20 - 50 °C

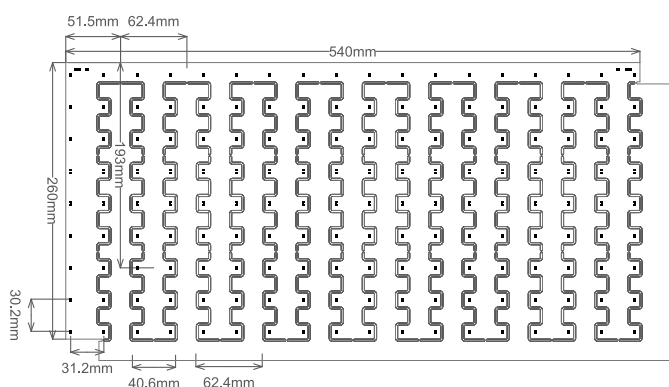
ENVIRONMENT FRIENDLY

NO UV/IR RAYS



W	ابعاد W x L	جنس	Ta	Tc	LED		SDCM	CRI	حفظ شار نوری	بهره نوری		شار نوری		توان		ولتاژ	جریان	کد سفارش	دمای رنگ	عنوان											
					تعداد	نوع				lm/W	lm	W	V	mA	°K																
g	mm	-	°C	°C			-	%	%	lm/W	lm	W	V	mA																	
195	260 x 540	1mm Al	-20 ~ 50	<85	162	2835	<3	>80	>80	110	116	3230	3500	28.2	28.9	82	350	41930	3000	ماژول شانه‌ای لوکس ۳۰x۶۰											
										102	108	4500	4900	42	42.9	86	500														
										102	110	6550	7125	61	62.4	88	700														
										115	122	3400	3700	29.7	30.4	86	350	41940	4000												
										107	114	4750	5150	44.3	45.2	90	500														
										107	115	6900	7500	64.3	65.7	93	700														
										115	122	3440	3740	30	30.7	87	350	41950	5000												
										107	114	4785	5200	44.8	45.7	91	500														
										107	115	6970	7580	64.9	66.3	94	700														
																					@65 °C	@25 °C	@65 °C	@25 °C	@65 °C	@25 °C					

- تلرانس پارامترهای اندازه‌گیری شده ±۵٪ است.
- امکان تولید با ابعاد و دمای رنگ‌های مختلف (۲۷۰۰ تا ۱۰۰۰۰ درجه کلویین) و CRI ۹۰+.



مشخصات

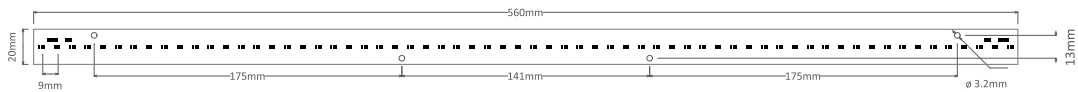
- تولید شده تحت نظارت فنی شرکت TCI ایتالیا
- عملکرد در ترکیب با درایورهای Radnour و TCI تضمین شده است
- پخش نور یکنواخت
- قطعات الکترونیکی با کیفیت
- بُرد آلومینیومی با هدایت حرارتی بالاتر تا 1.5 W/m.°K
- سازگار با درایورهای کم‌سو شونده (دیمردار)
- ترمنال‌های فشاری برای نصب سریع و آسان اتصالات

3 YEARS	50000 HRS	CRI > 80	SDCM < 3	UP TO 2000V	UP TO 120 lm/W	SMD LED	-20 - 50 °C	ENVIRONMENT FRIENDLY	NO UV/IR RAYS



وزن g	ابعاد W x L mm	جنس	Ta °C	Tc °C	LED		SDCM %	CRI %	حفظ شار نوری %	بهره نوری		شار نوری		توان W	ولتاژ V	جریان mA	کد سفارش	دمای رنگ °K	عنوان										
					تعداد	نوع				lm/W	lm	lm	lm																
32	20 x 560	1mm Al	-20 ~ 50	<85	64	2835	<3	>80	>80	146	156	1665	1810	11.4	11.6	46.2	250	40730	3000	ماژول خطی پر تراکم ۲۰x۵۶۰									
										138	147	2255	2450	16.4	16.7	47.4	350												
										127	135	3070	3335	24.2	24.7	49.2	500												
										149	160	1710	1860	11.5	11.7	46.5	250												
										142	151	2340	2540	16.5	16.8	47.85	350	40740	4000										
										131	139	3200	3480	24.5	25	49.7	500												
										150	160	1710	1860	11.4	11.6	46.1	250	40750	5000										
										142	152	2325	2526	16.4	16.7	47.4	350												
										142	152	2325	2526	16.4	16.7	47.4	350												
										134	141	3200	3480	24	24.7	49.1	500												
																			@65 °C		@25 °C	@65 °C	@25 °C	@65 °C	@25 °C				

- تلورانس پارامترهای اندازه گیری شده ±۵٪ است.
- امکان تولید با ابعاد و دمای رنگ های مختلف (۲۷۰۰ تا ۱۰۰۰۰ درجه کلوین) و CRI ۹۰.



مشخصات

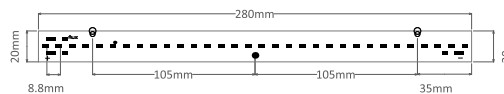
- تولید شده تحت نظارت فنی شرکت TCI ایتالیا
- عملکرد در ترکیب با درایورهای Radnour و TCI تضمین شده است
- پخش نور یکنواخت
- قطعات الکترونیکی با کیفیت
- بُرد آلومینیومی با هدایت حرارتی بالا تا 1.5W/m.°K
- سازگار با درایورهای کم سو شونده (دیمر دار)
- ترمینال های فشاری برای نصب سریع و آسان اتصالات
- تعبیه مسبر برگشتی روی بُرد جهت به حداقل رساندن سیم کشی

3 YEARS	50000 HRS	CRI > 80	SDCM < 3	UP TO 2000V	UP TO 160 lm/W	SMD LED	-20 - 50 °C	ENVIRONMENT FRIENDLY	NO UV/IR RAYS



وزن g	ابعاد W x L mm	جنس	Ta °C	Tc °C	LED		SDCM	CRI	حفظ شار نوری %	بهره نوری		شار نوری		توان		ولتاژ V	جریان mA	کد سفارش	دمای رنگ °K	عنوان										
					تعداد	نوع				lm/W	lm	W	W																	
16	20 x 280	1mm Al	-20 ~ 50	<85	32	2835	<3	>80	>80	146	156	833	905	5.7	5.8	23.1	250	41030	3000	ماژول خطی پرتراکم ۲۰x۲۸۰										
										138	147	1128	1225	8.2	8.4	23.7	350													
										127	135	1535	1670	12.1	12.4	24.6	500													
										149	160	855	930	5.8	5.9	23.3	250	41040	4000											
										142	151	1170	1270	8.3	8.4	24	350													
										131	139	1600	1740	12.3	12.5	24.9	500													
										150	160	855	930	5.7	5.8	23.1	250	41050	5000											
										142	152	1163	1265	8.2	8.4	23.7	350													
										134	141	1600	1740	12	12.4	24.6	500													
																			@65 °C		@25 °C	@65 °C	@25 °C	@65 °C	@25 °C					

- تلورانس پارامترهای اندازه گیری شده ±۰.۵٪ است.
- امکان تولید با ابعاد و دمای رنگ های مختلف (۲۷۰۰ تا ۱۰۰۰۰ درجه کلوین) و CRI ۰۹۰.



مشخصات

- تولید شده تحت نظارت فنی شرکت TCI ایتالیا
- عملکرد در ترکیب با درایورهای Radnour و TCI تضمین شده است
- پخش نور یکنواخت
- قطعات الکترونیکی با کیفیت
- بُرد آلومینیومی با هدایت حرارتی بالا تا 1.5W/m.°K
- سازگار با درایورهای کم سو شونده (دیمر دار)
- ترمینال های فشاری برای نصب سریع و آسان اتصالات
- تعبیه مسیبر برگشتی روی بُرد جهت به حداقل رساندن سیم کشی



3 YEARS



50000 HRS



CRI > 80



SDCM < 3



UP TO 2000V



UP TO 160 lm/W



SMD LED



-20 - 50 °C



ENVIRONMENT FRIENDLY

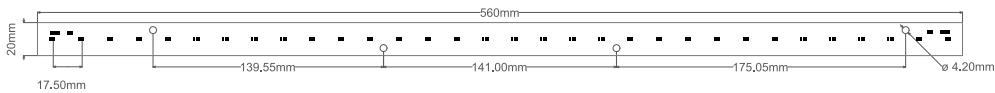


NO UV/IR RAYS



%	ابعاد W x L mm	جنس	Ta °C	Tc °C	LED		SDCM	CRI	حفظ شار نوری %	بهره نوری		شار نوری		توان		ولتاژ V	جریان mA	کد سفارش	دمای رنگ °K	عنوان										
					تعداد	نوع				lm/W	lm	W	W																	
30	20 x 560	1mm Al	-20 ~ 50	<85	32	2835	<3	>80	>80	143	153	814	885	5.7	5.8	23.4	250	40630	3000	ماژول خطی کم تراکم ۲۰x۵۶۰										
										133	143	1113	1210	8.4	8.5	24.1	350													
										119	127	1463	1590	12.3	12.5	25	500													
										145	155	838	910	5.8	5.9	23.7	250	40640	4000											
										136	146	1141	1240	8.4	8.5	24.4	350													
										124	132	1555	1690	12.6	12.8	25.4	500													
										151	161	861	935	5.7	5.8	23.3	250	40650	5000											
										142	153	1178	1280	8.3	8.4	24.1	350													
										130	139	1606	1745	12.4	12.6	25.1	500													
																			@85 °C		@25 °C	@65 °C	@25 °C	@65 °C	@25 °C					

- تلورانس پارامترهای اندازه گیری شده ±۵٪ است.
- امکان تولید با ابعاد و دمای رنگ های مختلف (۲۷۰۰ تا ۱۰۰۰۰ درجه کلوین) و CRI ۹۰.



مشخصات

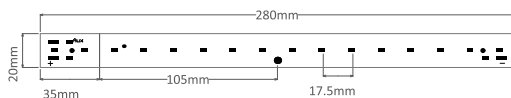
- تولید شده تحت نظارت فنی شرکت TCI ایتالیا
- عملکرد در ترکیب با درایورهای Radnour و TCI تضمین شده است
- پخش نور یکنواخت
- قطعات الکترونیکی با کیفیت
- بُرد آلومینیومی با هدایت حرارتی بالا تا 1.5W/m.°K
- سازگار با درایورهای کم سو شونده (دیمر دار)
- ترمینال های فشاری برای نصب سریع و آسان اتصالات
- تعبیه مسير برگشتی روی بُرد جهت به حداقل رساندن سیم کشی

3 YEARS	50000 HRS	CRI > 80	SDCM < 3	UP TO 2000V	UP TO 161 lm/W	SMD LED	-20 - 50 °C	ENVIRONMENT FRIENDLY	NO UV/IR RAYS



وزن g	ابعاد W x L mm	جنس	Ta °C	Tc °C	LED		SDCM	CRI	حفظ شار نوری %	بهره نوری		شار نوری		توان		ولتاژ V	جریان mA	کد سفارش	دمای رنگ °K	عنوان										
					تعداد	نوع				lm/W	lm	W	W																	
15	20 x 280	1mm Al	-20 ~ 50	<85	16	2835	<3	>80	>80	143	153	407	443	2.8	2.9	11.7	250	40930	3000	ماژول خطی کم تراکم ۲۰x۲۸۰										
										133	143	557	605	4.2	4.3	12.1	350													
										119	127	732	795	6.2	6.3	12.5	500													
										145	155	419	455	2.9	3	11.9	250	40940	4000											
										136	146	571	620	4.2	4.3	12.2	350													
										124	132	778	845	6.3	6.4	12.7	500													
										151	161	431	468	2.8	2.9	11.7	250	40950	5000											
										142	153	589	640	4.1	4.2	12.1	350													
										130	139	803	873	6.2	6.3	12.6	500													
																			@65 °C		@25 °C	@65 °C	@25 °C	@65 °C	@25 °C					

- تلورانس پارامترهای اندازه گیری شده ±۰.۵٪ است.
- امکان تولید با ابعاد و دمای رنگ های مختلف (۲۷۰۰ تا ۱۰۰۰۰ درجه کلوین) و CRI > ۹۰.



مشخصات

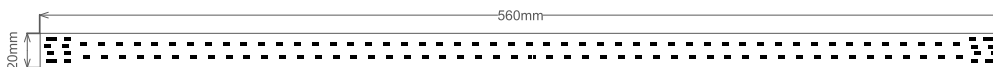
- تولید شده تحت نظارت فنی شرکت TCI ایتالیا
- عملکرد در ترکیب با درایورهای Radnour و TCI تضمین شده است
- پخش نور یکنواخت
- قطعات الکترونیکی با کیفیت
- بُرد آلومینیومی با هدایت حرارتی بالا تا 1.5W/m.°K
- سازگار با درایورهای کم سو شونده (دیمر دار)
- ترمینال های فشاری برای نصب سریع و آسان اتصالات
- تعبیه مسير برگشتی روی بُرد جهت به حداقل رساندن سیم کشی

3 YEARS	50000 HRS	CRI > 80	SDCM < 3	UP TO 2000V	UP TO 161 lm/W	SMD LED	-20 - 50 °C	ENVIRONMENT FRIENDLY	NO UV/IR RAYS



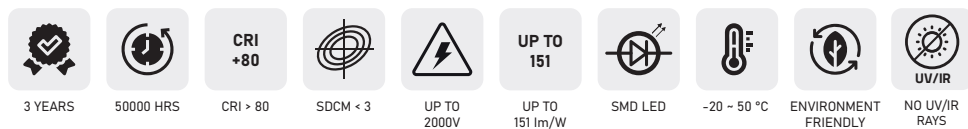
وزن g	ابعاد W x L mm	جنس -	Ta °C	Tc °C	LED		SDCM -	CRI %	حفظ شار نوری %	بهره نوری		شار نوری		توان		ولتاژ V	جریان mA	کد سفارش	دمای رنگ °K	عنوان
					تعداد	نوع				lm/W	lm	W	W							
33	20 x 560	1mm Al	-20 ~ 50	<85	108	2835	<3	>80	>80	136	145	1835	1995	13.5	13.8	55	250	41630	3000	ماژول خطی دو ردیفه ۲۰x۵۶
										128	137	2450	2660	19.1	19.5	56	350			
										115	124	3380	3700	29.4	30	60	500			
										149	151	1930	2100	13.5	13.8	55	250			
										142	144	2580	2800	19.1	19.5	56	350	41640	4000	
										126	130	3560	3900	29.4	30	60	500			
										149	151	1930	2100	13.5	13.8	55	250			
										142	144	2580	2800	19.1	19.5	56	350			
										126	130	3560	3900	29.4	30	60	500	41665	5000	
										149	151	1930	2100	13.5	13.8	55	250			
										142	144	2580	2800	19.1	19.5	56	350			
										126	130	3560	3900	29.4	30	60	500			
									@85 °C	@23 °C	@65 °C	@25 °C	@65 °C	@25 °C						

• تلورانس پارامترهای اندازه گیری شده ±۰.۵٪ است.
• امکان تولید با ابعاد و دمای رنگ های مختلف (۲۷۰۰ تا ۱۰۰۰۰ درجه کلوین) و CRI ۹۰+.



مشخصات

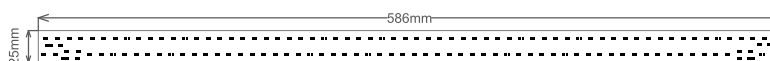
- تولید شده تحت نظارت فنی شرکت TCI ایتالیا
- عملکرد در ترکیب با درایورهای Radnour و TCI تضمین شده است
- پخش نور یکنواخت
- قطعات الکترونیکی با کیفیت
- بُرد آلومینیومی با هدایت حرارتی بالا تا 1.5W/m.°K
- سازگار با درایورهای کم سو شونده (دیمر دار)
- ترمینال های فشاری برای نصب سریع و آسان اتصالات
- تعبیه مسیبر برگشتی روی بُرد جهت به حداقل رساندن سیم کشی





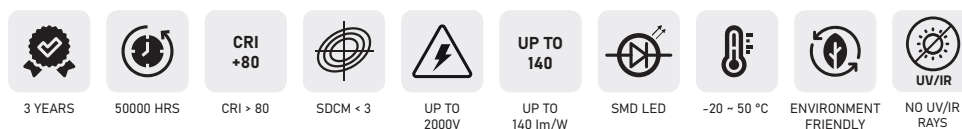
وزن g	ابعاد W x L mm	جنس -	Ta °C	Tc °C	LED		SDCM -	CRI %	حفظ شار نوری %	بهره نوری		شار نوری		توان W	ولتاژ V	جریان mA	کد سفارش	دمای رنگ °K	عنوان	
					تعداد	نوع				lm/W	lm	lm	lm							
42	25 x 586	1mm Al	-20 ~ 50	<85	128	2835	<3	>80	>80	126	133	4150	4515	33	34	95	350	41730	3000	ماژول خطی دو ردیفه ۲۵x۵۸۶
										115	120	5600	6080	49	51	98	500			
										133	140	4370	4750	33	34	95	350	41740	4000	
										120	125	5890	6400	49	51	98	500			
										133	140	4370	4750	33	34	95	350	41765	6500	
										120	125	5890	6400	49	51	98	500			
									@65 °C	@25 °C	@65 °C	@25 °C	@65 °C	@25 °C						

- تلورانس پارامترهای اندازه گیری شده ۰.۵٪ است.
- امکان تولید با ابعاد و دمای رنگ های مختلف (۲۷۰۰ تا ۱۰۰۰۰ درجه کلوین) و CRI ۰۹۰.



مشخصات

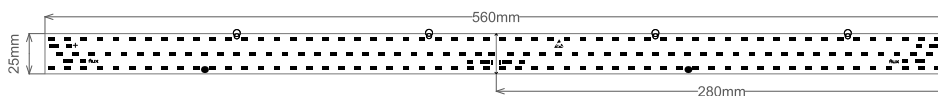
- تولید شده تحت نظارت فنی شرکت TCI ایتالیا
- عملکرد در ترکیب با درایورهای Radnour و TCI تضمین شده است
- پخش نور یکنواخت
- قطعات الکترونیکی با کیفیت
- بُرد آلومینیومی با هدایت حرارتی بالا تا 1.5W/m.°K
- سازگار با درایورهای کم سو شونده (دیمر دار)
- ترمینال های فشاری برای نصب سریع و آسان اتصالات
- تعبیه مسیر برگشتی روی بُرد جهت به حداقل رساندن سیم کشی





وزن g	ابعاد W x L mm	جنس -	Ta °C	Tc °C	LED		SDCM -	CRI %	حفظ شار نوری %	بهره نوری		شار نوری		توان		ولتاژ V	جریان mA	کد سفارش	دمای رنگ °K	عنوان
					تعداد	نوع				lm/W	lm	W	lm	W						
42	25 x 560	1mm Al	-20 ~ 50	<85	168	2835	<3	>80	>80	132	143	2710	2950	20.5	20.6	82.4	250	41830	3000	ماژول خطی سه ردیفه ۲۵x۵۶۰
										131	140	3800	4130	29	29.6	84.6	350			
										127	130	5420	5680	42.8	43.7	87.4	500			
										140	151	2850	3100	20.5	20.6	82.4	250			
										138	147	4000	4350	29	29.6	84.6	350	41840	4000	
										133	137	5700	5980	42.8	43.7	87.4	500			
										140	151	2850	3100	20.5	20.6	82.4	250			
										138	147	4000	4350	29	29.6	84.6	350			
										133	137	5700	5980	42.8	43.7	87.4	500	41865	6500	
										132	143	2710	2950	20.5	20.6	82.4	250			
										131	140	3800	4130	29	29.6	84.6	350			
										127	130	5420	5680	42.8	43.7	87.4	500			

- تلورانس پارامترهای اندازه گیری شده ±۰.۵٪ است.
- امکان تولید با ابعاد و دمای رنگ های مختلف (۲۷۰۰ تا ۱۰۰۰۰ درجه کلوین) و CRI ۹۰+.



مشخصات

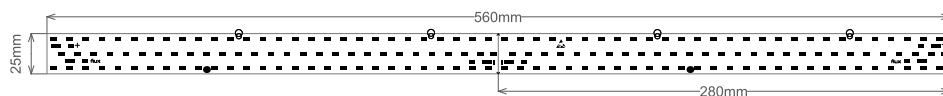
- تولید شده تحت نظارت فنی شرکت TCI ایتالیا
- عملکرد در ترکیب با درایورهای Radnour و TCI تضمین شده است
- پخش نور یکنواخت
- قطعات الکترونیکی با کیفیت
- بُرد آلومینیومی با هدایت حرارتی بالا تا 1.5W/m.°K
- سازگار با درایورهای کم سو شونده (دیمر دار)
- ترمینال های فشاری برای نصب سریع و آسان اتصالات
- تعبیه مسیبر برگشتی روی بُرد جهت به حداقل رساندن سیم کشی

3 YEARS	50000 HRS	CRI > 80	SDCM < 3	UP TO 2000V	UP TO 150 lm/W	SMD LED	-20 - 50 °C	ENVIRONMENT FRIENDLY	NO UV/IR RAYS



وزن g	ابعاد W x L mm	جنس -	Ta °C	Tc °C	LED		SDCM -	CRI %	حفظ شار نوری %	بهره نوری		شار نوری		توان W	ولتاژ V	جریان mA	کد سفارش	دمای رنگ °K	عنوان	
					تعداد	نوع				lm/W	lm	lm	lm							
21	25 x 280	1mm Al	-20 ~ 50	<85	84	2835	<3	>80	>80	132	143	1355	1470	10.3	10.3	41.2	250	42030	3000	ماژول خطی سه ردیفه ۲۵x۲۸
										131	140	1900	2070	14.5	14.8	42.3	350			
										127	130	2710	2840	21.4	21.9	43.7	500			
										140	151	1425	1550	10.3	10.3	41.2	250	42040	4000	
										138	147	2000	2175	14.5	14.8	42.3	350			
										133	137	2850	2990	21.4	21.9	43.7	500			
										140	151	1425	1550	10.3	10.3	41.2	250	42065	6500	
										138	147	2000	2175	14.5	14.8	42.3	350			
										133	137	2850	2990	21.4	21.9	43.7	500			

- تلورانس پارامترهای اندازه گیری شده ۰.۵٪ است.
- امکان تولید با ابعاد و دمای رنگ های مختلف (۲۷۰۰ تا ۱۰۰۰۰ درجه کلوین) و CRI ۰.۹۰.



مشخصات

- تولید شده تحت نظارت فنی شرکت TCI ایتالیا
- عملکرد در ترکیب با درایورهای Radnour و TCI تضمین شده است
- پخش نور یکنواخت
- قطعات الکترونیکی با کیفیت
- بُرد آلومینیومی با هدایت حرارتی بالا تا 1.5W/m.°K
- سازگار با درایورهای کم سو شونده (دیمر دار)
- ترمینال های فشاری برای نصب سریع و آسان اتصالات
- تعبیه مسير برگشتی روی بُرد جهت به حداقل رساندن سیم کشی



3 YEARS



50000 HRS



CRI > 80



SDCM < 3



UP TO 2000V



UP TO 150 lm/W



SMD LED



-20 - 50 °C



ENVIRONMENT FRIENDLY



NO UV/IR RAYS





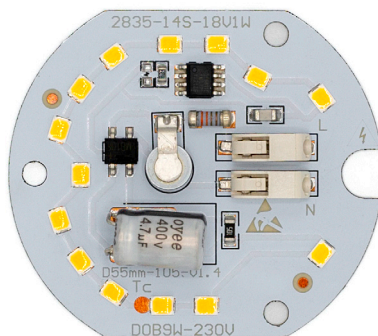
ماژول‌های ال‌ای‌دی DOB

LED DOB Modules



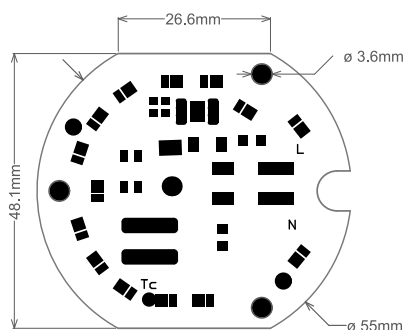
www.radnour.com





وزن g	جنس -	Tc °C	فلیکر %	THD -	ضریب توان λ	فرکانس Hz	ولتاژ اسمی V	جریان اسمی mA	LED		SDCM -	CRI %	حفظ شار نوری %	بهره نوری lm/W	شار نوری lm	دمای رنگ °K	کد سفارش	توان W	عنوان
									تعداد	نوع									
8.5	1mm Al	<85	0	140	>0.6	50 ~ 60	220 ~ 240	73	14	2835	<5	>80	>80	105 ~ 110	970	4000	41240	9	ماژول DOB دایره‌ای D55
														110 ~ 115	980	5000	41250		

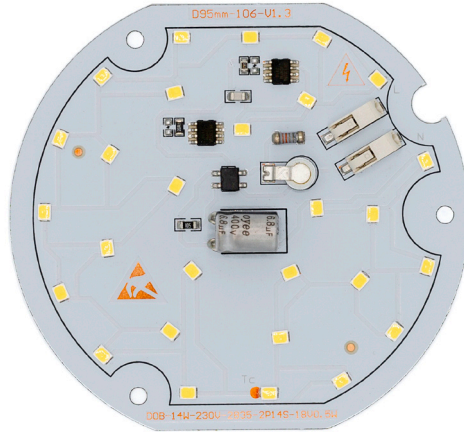
- تلورانس پارامترهای اندازه‌گیری شده $\pm 5\%$ است.
- امکان تولید با ابعاد و دمای رنگ‌های مختلف (۲۷۰۰ تا ۱۰۰۰۰ درجه کلوین) و $CRI > 90$.



مشخصات

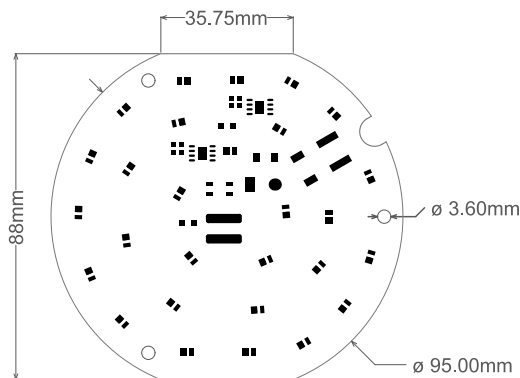
- تولید شده تحت نظارت فنی شرکت TCI ایتالیا
- پخش نور یکنواخت
- قطعات الکترونیکی با کیفیت
- بُرد آلومینیومی با هدایت حرارتی بالا تا $1.5W/m \cdot K$





وزن g	جنس -	Tc °C	فلیکر %	THD -	ضریب توان λ	فرکانس Hz	ولتاژ اسمی V	جریان اسمی mA	LED		SDCM -	CRI %	حفظ شار نوری %	بهره نوری lm/W	شار نوری lm	دمای رنگ °K	کد سفارش	توان W	عنوان
									تعداد	نوع									
20	1mm Alt	<85	0	140	>0.5	50 ~ 60	220 ~ 240	113	28	2835	<5	>80	>80	105 ~ 110	1520	4000	41340	14	ماژول DOB دایره‌ای D95
														110 ~ 115	1535	5000			

- تلورانس پارامترهای اندازه‌گیری شده $\pm 5\%$ است.
- امکان تولید با ابعاد و دمای رنگ های مختلف (۲۷۰۰ تا ۱۰۰۰۰ درجه کلوین) و $CRI > 90$.



مشخصات

- تولید شده تحت نظارت فنی شرکت TCI ایتالیا
- پخش نور یکنواخت
- قطعات الکترونیکی با کیفیت
- بُرد آلومینیومی با هدایت حرارتی بالا تا $1.5W/m \cdot K$



2 YEARS



35000 HRS



220-240 VAC
50-60 HZ



-10 ~ 40 °C



FLICKER FREE



SMD LED



NON-DIMMABLE



CRI +80



SDCM < 5



UP TO
2000V



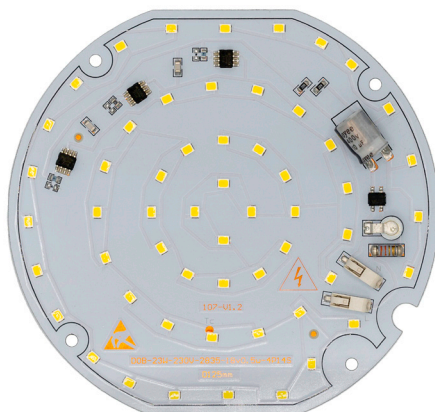
UP TO
115 lm/W



ENVIRONMENT
FRIENDLY

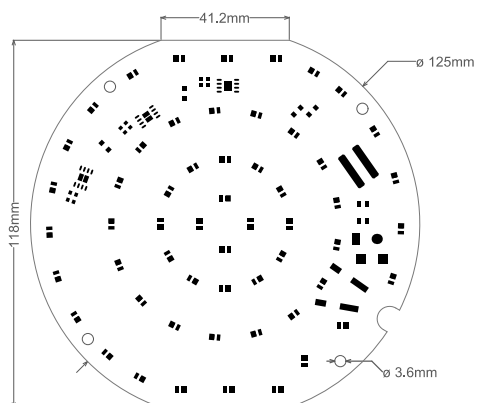


NO UV/IR
RAYS



وزن g	جنس -	Tc °C	فلیکر %	THD -	ضریب توان λ	فرکانس Hz	ولتاژ اسمی V	جریان اسمی mA	LED		SDCM -	CRI %	حفظ شار نوری %	بهره نوری lm/W	شار نوری lm	دمای رنگ °K	کد سفارش 41440	توان W	عنوان ماژول DOB دایره‌ای D125
									تعداد	نوع									
33	1mm Al	<85	0	140	>0.55	50 ~ 60	220 ~ 240	176	56	2835	<3	>80	>80	110 ~ 115	2600	4000	41440	23	
														115 ~ 120	2630	5000			

- تلورانس پارامترهای اندازه‌گیری شده $\pm 5\%$ است.
- امکان تولید با ابعاد و دمای رنگ‌های مختلف (۲۷۰۰ تا ۱۰۰۰۰ درجه کلوین) و $CRI > 90$.



مشخصات

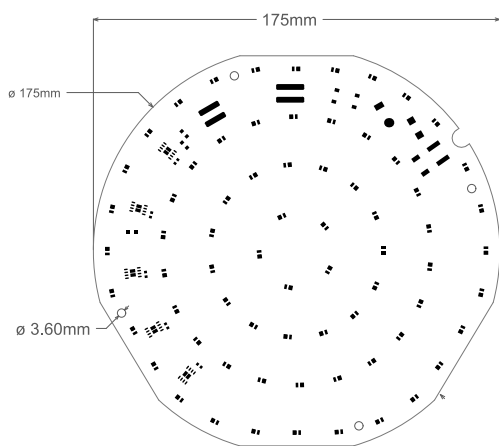
- تولید شده تحت نظارت فنی شرکت TCI ایتالیا
- پخش نور یکنواخت
- قطعات الکترونیکی با کیفیت
- بُرد آلومینیومی با هدایت حرارتی بالا تا $1.5W/m \cdot K$.

2 YEARS	35000 HRS	220-240 VAC 50-60 HZ	-10 - 40 °C	FLICKER FREE	SMD LED	NON-DIMMABLE	CRI > 80	SDCM < 3	UP TO 2000V	UP TO 120 lm/W	ENVIRONMENT FRIENDLY	NO UV/IR RAYS



وزن g	جنس -	Tc °C	فلیکر %	THD -	ضریب توان λ	فرکانس Hz	ولتاژ اسمی V	جریان اسمی mA	LED		SDCM -	CRI %	حفظ شار نوری %	بهره نوری lm/W	شار نوری lm	دمای رنگ °K	کد سفارش	توان W	عنوان
									تعداد	نوع									
63	1mm Al	<85	0	140	>0.55	50 ~ 60	220 ~ 240	275	70	2835	<3	>80	>80	110 ~ 115	3850	4000	41540	35	ماژول DOB دایره‌ای D175
															3890	5000			

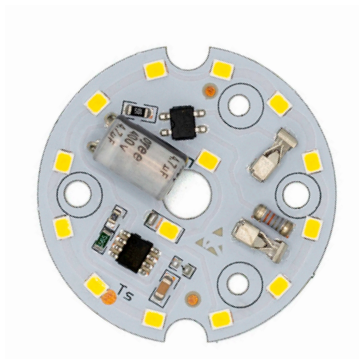
- تلورانس پارامترهای اندازه‌گیری شده $\pm 5\%$ است.
- امکان تولید با ابعاد و دمای رنگ‌های مختلف (۲۷۰۰ تا ۱۰۰۰۰ درجه کلوین) و $CRI > 90$.



مشخصات

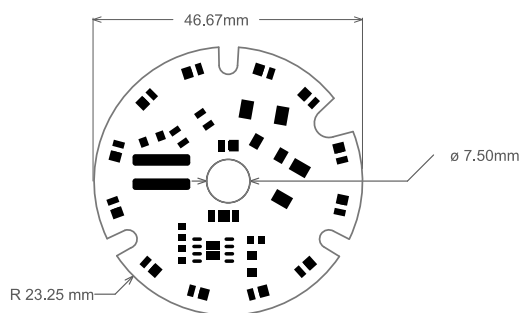
- تولید شده تحت نظارت فنی شرکت TCI ایتالیا
- پخش نور یکنواخت
- قطعات الکترونیکی با کیفیت
- بُرد آلومینیومی با هدایت حرارتی بالا تا $1.5W/m \cdot K$

2 YEARS	35000 HRS	220-240 VAC 50-60 HZ	-10 - 40 °C	FLICKER FREE	SMD LED	NON-DIMMABLE	CRI > 80	SDCM < 3	UP TO 2000V	UP TO 115 lm/W	ENVIRONMENT FRIENDLY	NO UV/IR RAYS



وزن g	جنس -	Tc °C	فلیکر %	THD -	ضریب توان λ	فرکانس Hz	ولتاژ اسمی V	جریان اسمی mA	LED		SDCM -	CRI %	حفظ شار نوری %	بهره نوری lm/W	شار نوری lm	دمای رنگ °K	کد سفارش	توان W	عنوان
									تعداد	نوع									
6	1mm Al	<85	0	140	>0.55	50 ~ 60	220 ~ 240	58	14	2835	<5	>80	>80	100 ~ 105	760	3000	40130	8	ماژول DOB دایره‌ای D46.5
														105 ~ 110	800	4000	40140		
														105 ~ 110	800	6500	40165		

- تلرانس پارامترهای اندازه‌گیری شده $\pm 5\%$ است.
- امکان تولید با ابعاد و دمای رنگ‌های مختلف (۲۷۰۰ تا ۱۰۰۰۰ درجه کلوین) و $CRI > 90$.



مشخصات

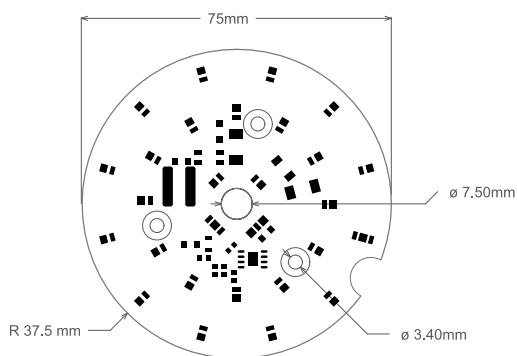
- تولید شده تحت نظارت فنی شرکت TCI ایتالیا
- پخش نور یکنواخت
- قطعات الکترونیکی با کیفیت
- بُرد آلومینیومی با هدایت حرارتی بالا تا $1.5W/m \cdot K$





وزن g	جنس -	Tc °C	فلیکر %	THD -	ضریب توان λ	فرکانس Hz	ولتاژ اسمی V	جریان اسمی mA	LED		SDCM -	CRI %	حفظ شار نوری %	بهره نوری lm/W	شار نوری lm	دمای رنگ °K	کد سفارش	توان W	عنوان
									تعداد	نوع									
13	1mm Alt	<85	0	140	>0.55	50 ~ 60	220 ~ 240	80	28	2835	<5	>80	>80	100 ~ 105	1190	3000	40230	12	ماژول DOB دایره ای D75
														105 ~ 110	1250	4000	40240		
														105 ~ 110	1250	6500	40265		

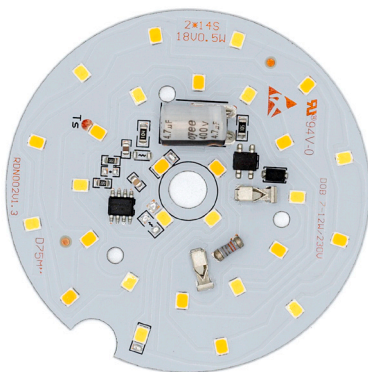
- تلورانس پارامترهای اندازه گیری شده $\pm 5\%$ است.
- امکان تولید با ابعاد و دمای رنگ های مختلف (۲۷۰۰ تا ۱۰۰۰۰ درجه کلوین) و $CRI > 90$.



مشخصات

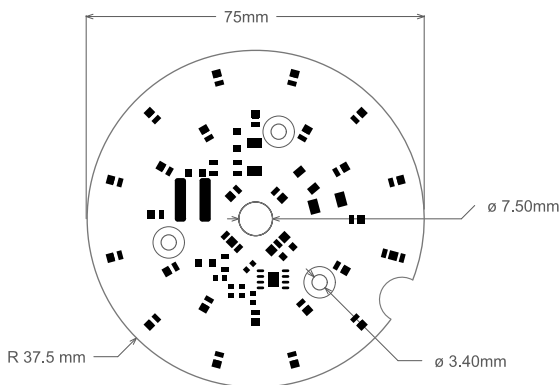
- تولید شده تحت نظارت فنی شرکت TCI ایتالیا
- پخش نور یکنواخت
- قطعات الکترونیکی با کیفیت
- بُرد آلومینیومی با هدایت حرارتی بالا تا $1.5W/m \cdot K$





وزن g	جنس -	Tc °C	فلیکر %	THD -	ضریب توان λ	فرکانس Hz	ولتاژ اسمی V	جریان اسمی mA	LED		SDCM -	CRI %	حفظ شار نوری %	بهره نوری lm/W	شار نوری lm	دمای رنگ °K	کد سفارش	توان W	عنوان
									تعداد	نوع									
13	1mm Al	<85	0	140	>0.5	50 ~ 60	220 ~ 240	70	28	2835	<5	>80	>80	95 ~ 100	880	3000	40463	9	ماژول DOB دایره‌ای D75 قابل تنظیم
														110 ~ 115	1030	4000			
														100 ~ 105	910	6500			

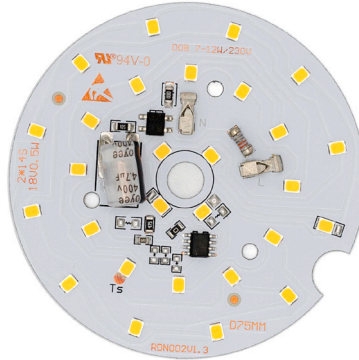
- تلرانس پارامترهای اندازه‌گیری شده $\pm 5\%$ است.
- امکان تولید با ابعاد و دمای رنگ‌های مختلف (۲۷۰۰ تا ۱۰۰۰۰ درجه کلوین) و $CRI > 90$.



مشخصات

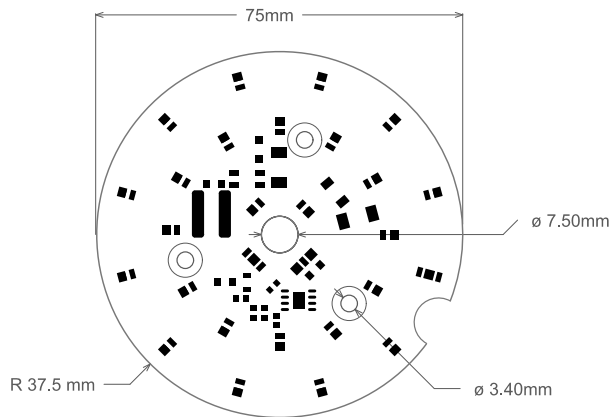
- تولید شده تحت نظارت فنی شرکت TCI ایتالیا
- پخش نور یکنواخت
- قطعات الکترونیکی با کیفیت
- بُرد آلومینیومی با هدایت حرارتی بالا تا $1.5W/m \cdot K$

2 YEARS	35000 HRS	220-240 VAC 50-60 HZ	-10 ~ 40 °C	FLICKER FREE	SMD LED	NON-DIMMABLE	CRI > 80	TUNABLE	SDCM < 5	UP TO 2000V	UP TO 115 lm/W	ENVIRONMENT FRIENDLY	NO UV/IR RAYS



وزن g	جنس -	Tc °C	فلیکر %	THD -	ضریب توان λ	فرکانس Hz	ولتاژ اسمی V	جریان اسمی mA	توان W	LED		SDCM -	CRI %	حفظ شار نوری %	بهره نوری lm/W	شار نوری lm	Step	دمای رنگ °K	کد سفارش	عنوان
										تعداد	نوع									
13	1mm Al	<85	0	140	>0.5	50 ~ 60	220 ~ 240	96	12	28	2835	<7	>80	>80	100 ~ 105	1250	1	3000	40330	ماژول DOB دایره ای D75 کم سو شونده
								57	6						110 ~ 115	680	2			
								20	2						90 ~ 95	185	3			
								95	12						115 ~ 120	1370	1	4000	40340	
								58	6						125 ~ 130	750	2			
								21	2						100 ~ 105	205	3			
								95	12						115 ~ 120	1370	1	6500	40365	
								58	6						125 ~ 130	750	2			
								21	2						100 ~ 105	205	3			

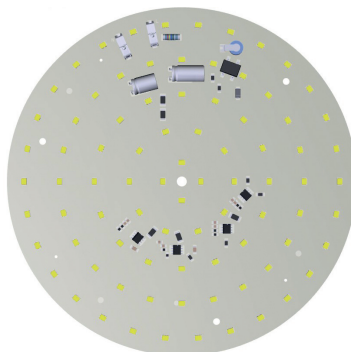
- تلورانس پارامترهای اندازه گیری شده ±5% است.
- امکان تولید با ابعاد و دمای رنگ های مختلف (۲۷۰۰ تا ۱۰۰۰۰ درجه کلوین) و CRI > 90.



مشخصات

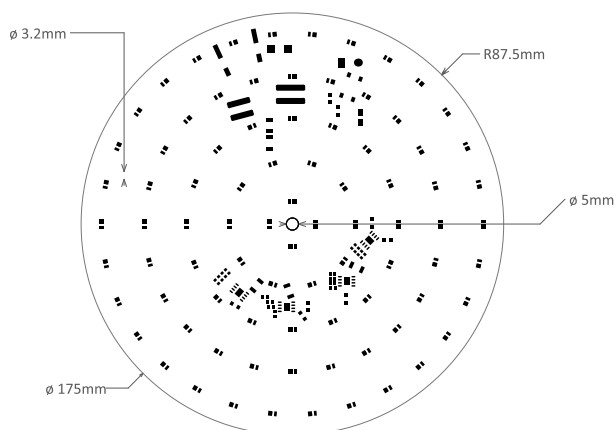
- تولید شده تحت نظارت فنی شرکت TCI ایتالیا
- پخش نور یکنواخت
- قطعات الکترونیکی با کیفیت
- بُرد آلومینیومی با هدایت حرارتی بالا تا 1.5W/m.°K





وزن	جنس	Tc	فلیکر	THD	ضریب توان	فرکانس	ولتاژ اسمی	جریان اسمی	LED		SDCM	CRI	حفظ شار نوری	بهره نوری	شار نوری	دمای رنگ	کد سفارش	توان	عنوان
									تعداد	نوع									
g	-	°C	%	-	λ	Hz	V	mA			-	%	%	lm/W	lm	°K		W	ماژول DOB دایره‌ای D175 قابل تنظیم
68	1mm Al	<85	0	140	>0.55	50 ~ 60	220 ~ 240	250	84	2835	<5	>80	>80	110 ~ 115	3600	3000	42763	35	
														120 ~ 125	4000	4000			
														115 ~ 120	3900	6500			

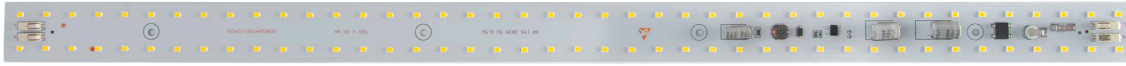
- تلرانس پارامترهای اندازه‌گیری شده $\pm 5\%$ است.
- امکان تولید با ابعاد و دمای رنگ‌های مختلف (۲۷۰۰ تا ۱۰۰۰۰ درجه کلوین) و $CRI > 90$.



مشخصات

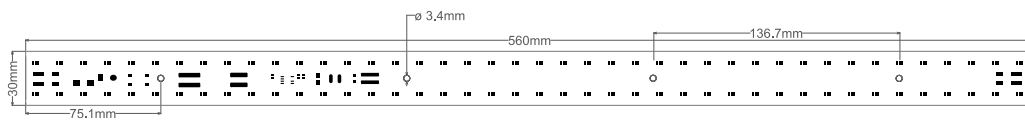
- تولید شده تحت نظارت فنی شرکت TCI ایتالیا
- پخش نور یکنواخت
- قطعات الکترونیکی با کیفیت
- بُرد آلومینیومی با هدایت حرارتی بالا تا $1.5W/m \cdot K$





وزن g	جنس -	Tc °C	فلیکر %	THD -	ضریب توان λ	فرکانس Hz	ولتاژ V	جریان mA	LED		SDCM -	CRI %	حفظ شار نوری %	بهره نوری lm/W	شار نوری lm	دمای رنگ °K	کد سفارش	توان W	عنوان
									تعداد	نوع									
50	1mm Al	<85	0	140	>0.5	50 ~ 60	220 ~ 240	225	84	2835	<7	>80	>80	125 ~ 130	3660	3000	42130	30	ماژول DOB خطی دوردیفه 30x560
														130 ~ 135	3850	4000	42140		
														130 ~ 135	3850	6500	42165		

- تلورانس پارامترهای اندازه‌گیری شده $\pm 5\%$ است.
- امکان تولید با ابعاد و دمای رنگ‌های مختلف (۲۷۰۰ تا ۱۰۰۰۰ درجه کلوین) و $CRI > 90$.



مشخصات

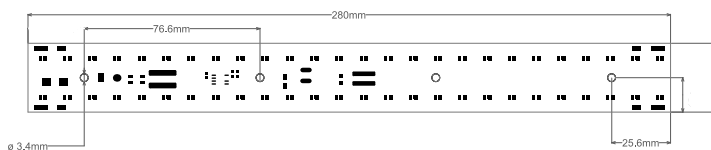
- تولید شده تحت نظارت فنی شرکت TCI ایتالیا
- پخش نور یکنواخت
- قطعات الکترونیکی با کیفیت
- بُرد آلومینیومی با هدایت حرارتی بالا تا $1.5W/m \cdot ^\circ K$
- ترمینال‌های فشاری برای نصب سریع و آسان اتصالات
- تعبیه مسیر برگشتی روی بُرد جهت به حداقل رساندن سیم‌کشی





وزن g	جنس -	Tc °C	فلیکر %	THD -	ضریب توان λ	فرکانس Hz	ولتاژ اسمی V	جریان اسمی mA	LED		SDCM -	CRI %	حفظ شار نوری %	بهره نوری lm/W	شار نوری lm	دمای رنگ °K	کد سفارش	توان W	عنوان
									تعداد	نوع									
25	1mm Al	<85	0	140	>0.5	50 ~ 60	220 ~ 240	115	42	2835	<7	>80	>80	120 ~ 125	1830	3000	42230	15	ماژول DOB خطی دوردیفه 30x280
														125 ~ 130	1925	4000	42240		
														125 ~ 130	1925	6500	42265		

- تلورانس پارامترهای اندازه گیری شده $\pm 5\%$ است.
- امکان تولید با ابعاد و دمای رنگ های مختلف (۲۷۰۰ تا ۱۰۰۰۰ درجه کلوین) و $CRI > 90$.



مشخصات

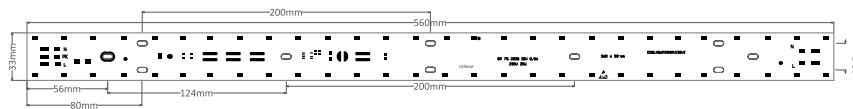
- تولید شده تحت نظارت فنی شرکت TCI ایتالیا
- پخش نور یکنواخت
- قطعات الکترونیکی با کیفیت
- بُرد آلومینیومی با هدایت حرارتی بالا تا $1.5W/m \cdot ^\circ K$
- ترمینال های فشاری برای نصب سریع و آسان اتصالات
- تعبیه مسیر برگشتی روی بُرد جهت به حداقل رساندن سیم کشی

2 YEARS	35000 HRS	220-240 VAC 50-60 HZ	-10 ~ 40 °C	FLICKER FREE	SMD LED	NON-DIMMABLE	CRI > 80	SDCM < 7	UP TO 2000V	UP TO 130 lm/W	ENVIRONMENT FRIENDLY	NO UV/IR RAYS



وزن g	جنس -	Tc °C	فلیکر %	THD -	ضریب توان λ	فرکانس Hz	ولتاژ V	جریان mA	LED		SDCM -	CRI %	حفظ شار نوری %	بهره نوری lm/W	شار نوری lm	دمای رنگ °K	کد سفارش	توان W	عنوان
									تعداد	نوع									
51	1mm Al	<85	0	140	>0.6	50 ~ 60	175 ~ 265	200	56	2835	<7	>80	>80	115 ~ 120	2850	3000	42530	25	ماژول DOB خطی دوردیفه 33x560
														120 ~ 125	3000	4000	42540		
														120 ~ 125	3000	6500	42565		

- تلورانس پارامترهای اندازه گیری شده $\pm 5\%$ است.
- امکان تولید با ابعاد و دمای رنگ های مختلف (۲۷۰۰ تا ۱۰۰۰۰ درجه کلوین) و $CRI > 90$.



مشخصات

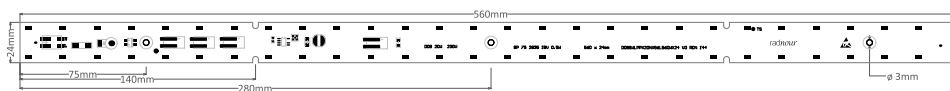
- تولید شده تحت نظارت فنی شرکت TCI ایتالیا
- پخش نور یکنواخت
- قطعات الکترونیکی با کیفیت
- بُرد آلومینیومی با هدایت حرارتی بالا تا $1.5W/m \cdot ^\circ K$
- ترمینال های فشاری برای نصب سریع و آسان اتصالات
- تعبیه مسیر برگشتی روی بُرد جهت به حداقل رساندن سیم کشی





وزن g	جنس -	Tc °C	فلیکر %	THD -	ضریب توان λ	فرکانس Hz	ولتاژ اسمی V	جریان اسمی mA	LED		SDCM -	CRI %	حفظ شار نوری %	بهره نوری lm/W	شار نوری lm	دمای رنگ °K	کد سفارش	توان W	عنوان
									تعداد	نوع									
41	1mm Al	<85	0	140	>0.6	50 ~ 60	175 ~ 265	160	56	2835	<7	>80	>80	120 ~ 125	2400	3000	42630	20	ماژول DOB خطی دو ردیفه 24x560
														125 ~ 130	2500	4000	42640		
														125 ~ 130	2500	6500	42665		

- تلورانس پارامترهای اندازه گیری شده ۵٪± است.
- امکان تولید با ابعاد و دمای رنگ های مختلف (۲۷۰۰ تا ۱۰۰۰۰ درجه کلوین) و CRI > ۹۰.



مشخصات

- تولید شده تحت نظارت فنی شرکت TCI ایتالیا
- پخش نور یکنواخت
- قطعات الکترونیکی با کیفیت
- بُرد آلومینیومی با هدایت حرارتی بالا تا 1.5W/m.°K
- ترمینال های فشاری برای نصب سریع و آسان اتصالات
- تعبیه مسیر برگشتی روی بُرد جهت به حداقل رساندن سیم کشی



2 YEARS



35000 HRS



175-265 VAC
50-60 HZ



-10 ~ 40 °C



FLICKER FREE



SMD LED



NON-DIMMABLE



CRI
>80



SDCM < 7



UP TO
2000V



UP TO
130

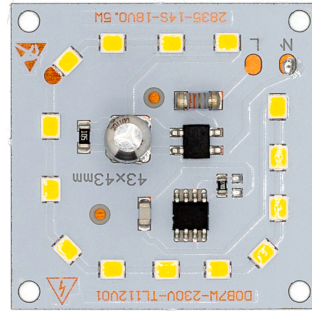
lm/W



ENVIRONMENT
FRIENDLY

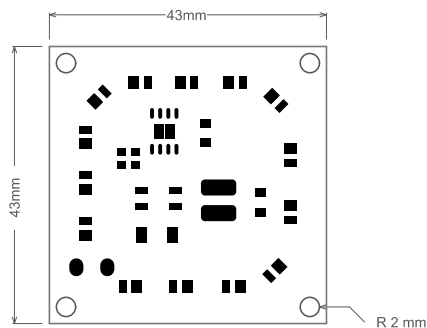


NO UV/IR
RAYS



وزن g	جنس -	Tc °C	فلیکر %	THD -	ضریب توان λ	فرکانس Hz	ولتاژ اسمی V	جریان اسمی mA	LED		SDCM -	CRI %	حفظ شار نوری %	بهره نوری lm/W	شار نوری lm	دمای رنگ °K	کد سفارش	توان W	عنوان
									تعداد	نوع									
6	1mm Al	<85	0	140	>0.55	50 ~ 60	220 ~ 240	55	14	2835	<7	>80	>80	90 ~ 95	650	3000	40530	7	ماژول DOB مربعی 43x43
														100 ~ 105	700	4000	40540		
														100 ~ 105	700	6500	40565		

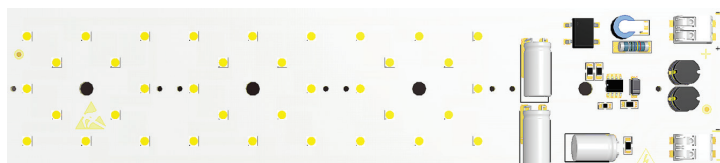
- تلورانس پارامترهای اندازه‌گیری شده $\pm 5\%$ است.
- امکان تولید با ابعاد و دمای رنگ های مختلف (۲۷۰۰ تا ۱۰۰۰۰ درجه کلوین) و $CRI > 90$.



مشخصات

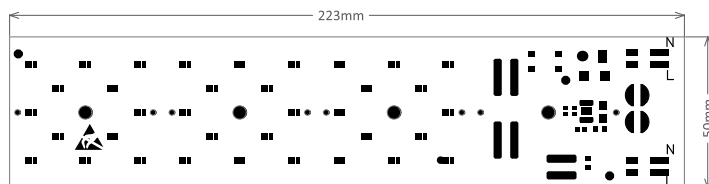
- تولید شده تحت نظارت فنی شرکت TCI ایتالیا
- پخش نور یکنواخت
- قطعات الکترونیکی با کیفیت
- بُرد آلومینیومی با هدایت حرارتی بالا تا $1.5W/m \cdot K$





وزن g	جنس -	Tc °C	فلیکر %	THD -	ضریب توان λ	فرکانس Hz	ولتاژ اسمی V	جریان اسمی mA	LED		SDCM -	CRI %	حفظ شار نوری %	بهره نوری lm/W	شار نوری lm	دمای رنگ °K	کد سفارش	توان W	عنوان
									تعداد	نوع									
39	1mm Al	<85	0	140	>0.55	50 ~ 60	175 ~ 265	280	36	2835 3030	<3	>80	>80	115 ~ 120	4190	3000	42330	36	ماژول DOB ۲۲۳x۵۰ لنزدار
														120 ~ 125	4420	4000	42340		
														120 ~ 125	4420	6500	42365		

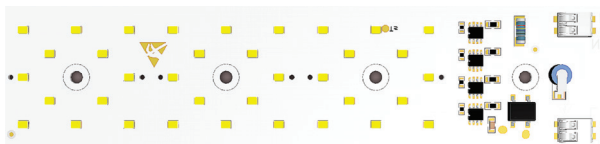
- تلرانس پارامترهای اندازه‌گیری شده $\pm 5\%$ است.
- امکان تولید با ابعاد و دمای رنگ‌های مختلف (۲۷۰۰ تا ۱۰۰۰۰ درجه کلوین) و $CRI > 90$.



مشخصات

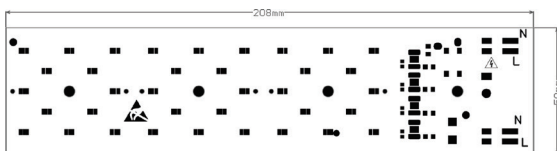
- تولید شده تحت نظارت فنی شرکت TCI ایتالیا
- پخش نور یکنواخت
- قطعات الکترونیکی با کیفیت
- بُرد آلومینیومی با هدایت حرارتی بالا تا $1.5W/m \cdot K$





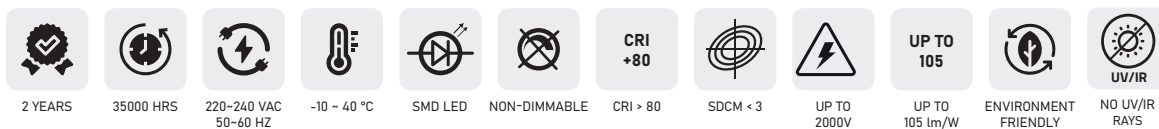
وزن g	جنس -	Tc °C	THD -	ضریب توان λ	فرکانس Hz	ولتاژ اسمی V	جریان اسمی mA	LED		SDCM -	CRI %	حفظ شار نوری %	بهره نوری lm/W	شار نوری lm	دمای رنگ °K	کد سفارش	توان W	عنوان
								تعداد	نوع									
31	1mm Al	<85	<20	>0.98	50 ~ 60	220 ~ 240	160	36	2835 3030	<3	>80	>80	95 ~ 100	3420	3000	42430	36	ماژول DOB 50x208 لنزدار
													100 ~ 105	3600	4000	42440		
													100 ~ 105	3600	6500	42465		

- تلورانس پارامترهای اندازه‌گیری شده $\pm 5\%$ است.
- امکان تولید با ابعاد و دمای رنگ‌های مختلف (۲۷۰۰ تا ۱۰۰۰۰ درجه کلوین) و $CRI > 90$.



مشخصات

- تولید شده تحت نظارت فنی شرکت TCI ایتالیا
- پخش نور یکنواخت
- قطعات الکترونیکی با کیفیت
- بُرد آلومینیومی با هدایت حرارتی بالا تا $1.5W/m \cdot K$



بدون فلیکر (سو سو)
محصول فاقد فلیکر (سو سو) می باشد.



FLICKER
FREE

منبع تغذیه مجاز
بازه ولتاژ و فرکانس مجاز به ترتیب X و Y می باشد.



X V
Y Hz

درجه حفاظتی (IP)
درجه حفاظتی محصول XX می باشد.



IP XX

دوستدار محیط زیست
محصول فاقد اثرات مخرب و یا دارای حداقل اثرات سوء بر محیط زیست است.



ENVIRONMENT
FRIENDLY

زاویه تابش
زاویه تابش محصول X درجه می باشد.



X°

بیشینه بهره نوری
بیشینه بهره نوری محصول X lm/W می باشد.



UP TO
X lm/W

فاقد پرتوی های مضر
محصول فاقد تابش های فرابنفش و مادون قرمز است.



NO UV/IR
RAYS

قابلیت تنظیم رنگ
محصول دارای قابلیت تنظیم دمای رنگ می باشد.



TUNABLE WHITE

گارانتی
مدت زمان گارانتی X سال می باشد.



X YEARS
GUARANTEE

طول عمر محصول
طول عمر محصول X ساعت می باشد.



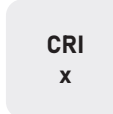
X HRS

بازه مجاز دمای محیط
بازه مجاز دمای محیط X تا Y درجه سانتیگراد می باشد.



X - Y °C

شاخص نمود رنگ
شاخص نمود رنگ بیشتر از X می باشد.



CRI > X

رواداری مختصات دمای رنگ
رواداری مختصات دمای رنگ کمتر از X می باشد.



SDCM < X

کم سو شونده
قابل استفاده با تجهیزات کم سو شونده.



DIMMABLE

غیر کم سو شونده
غیر قابل استفاده با تجهیزات کم سو شونده.



NON-DIMMABLE

تکنولوژی ال ای دی
تکنولوژی ال ای دی استفاده شده از نوع SMD می باشد.



SMD LED

حفاظت ولتاژ
حفاظت شده در برابر اسپایک های ولتاژ تا ۲۰۰۰ ولت



UP TO
2000V



رادنور، انعکاس از نور
radnour
Radnour, Reflection of Light



تلفن: ۰۲۱ ۲۶۱۲۳۹۶۱
وبسایت: www.radnour.com
ایمیل: info@radnour.com

دفتر مرکزی: تهران، خیابان پاسداران، اقدسیه،
خیابان شهید موجد دانش، پلاک ۹۲، واحد ۵
کارخانه: البرز، منطقه ویژه اقتصادی پیام